



AX1800 듀얼 밴드 Wi-Fi 6 공유기

차세대 Wi-Fi를 경험해 보세요



Archer AX20



최대 1.8 Gbps 속도의
버퍼링 없는 WiFi



OFDMA 로 더 많은 장치
를 더 빠르게 연결



1.5 GHz 쿼드
코어 CPU



USB
간편공유

제품 특징

802.11 AX Wi-Fi 6 로 더 많은 장치 연결

차세대 802.11ax Wi-Fi 기술을 기반으로 하는 Archer AX20 802.11a/b/g/n/ac Wi-Fi 표준과 역 호환되는 동시에 Wi-Fi수준을 한 단계 업그레이드 시킵니다.

AX

4개의 안테나 AXWi-Fi

지연 시간을 줄이고 최대 1.8Gbps의 속도로 스트리밍 및 게임을 위해 보다 빠르고 안정적인 네트워크를 제공합니다.



4배 뛰어난 수용력

드래깅 없이 디바이스를 추가 할 수 있습니다. OFDMA로 디바이스를 동시에 연결하면서 네트워크 성능을 4배 향상 시킬 수 있습니다.



원활한 스트리밍

OFDMA는 클라이언트가 업링크 및 다운링크에서 한 번에 하나의 밴드를 공유하여 전송하는 것을 허용하기 때문에 지연시간을 줄일 수 있습니다.



클라이언트 전력 절약

타겟 웨이크 타임 기술은 IoT 기술을 사용하는 모바일 디바이스가 데이터 송수신을 하는 동안의 전력 소비를 줄여줍니다.

향상된 커버리지

4개의 고성능 안테나와 빔포밍은 Wi-Fi 신호를 집 안 곳곳으로 전송하고 신호 강도를 연결된 디바이스로 집중시킵니다. Wi-Fi 6는 서브 채널의 대역폭을 조정하여 신호를 더 선명하게 하고 커버리지를 더 넓혀줍니다.

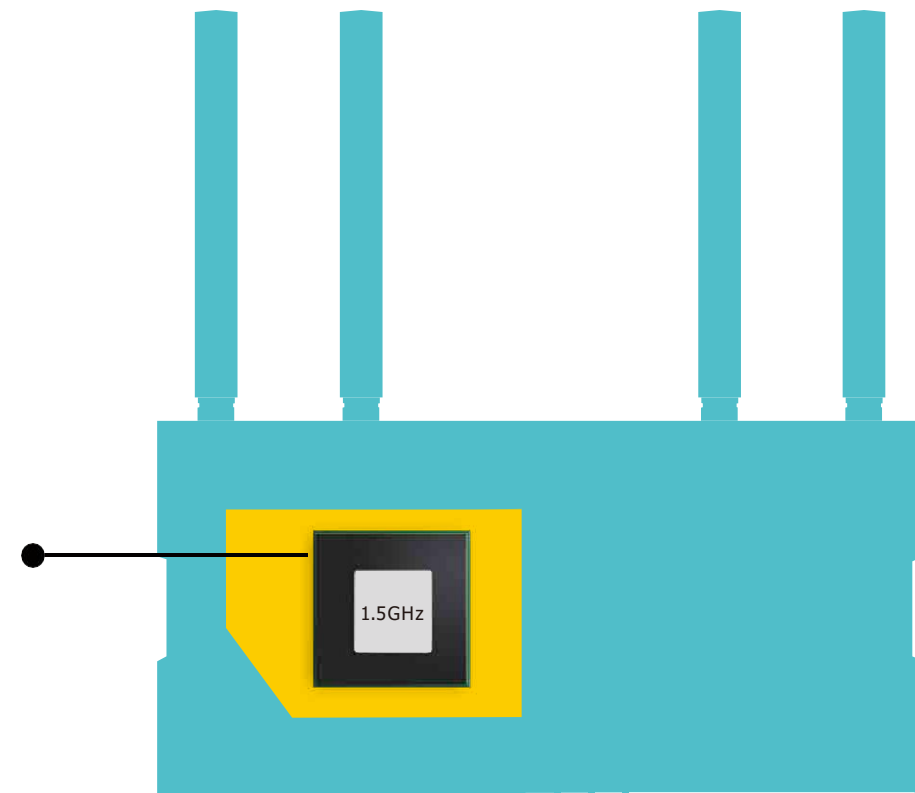


제품 특징

강력한 쿼드 코어 CPU

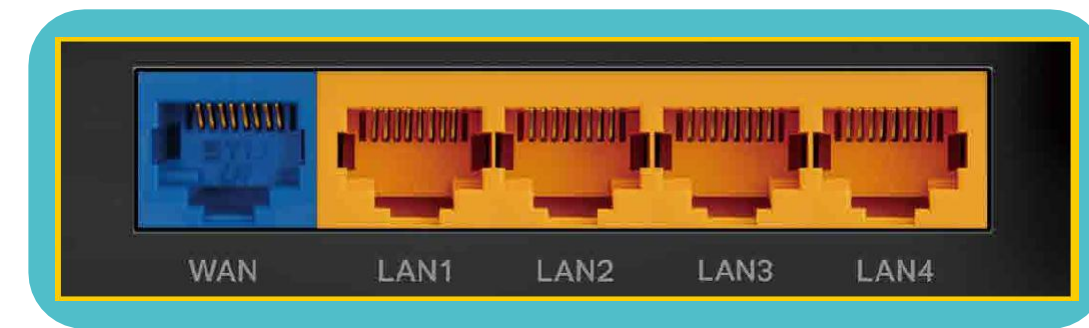
1.5 GHz의 쿼드 코어 CPU가 가정용 네트워크에서 엄청난 양의 데이터를 전송할 때에도 지연 시간을 최소화 하며 성공적인 경험을 제공합니다.

1.5 GHz
쿼드 코어
CPU



기가비트 인터넷 액세스

기가비트 WAN 포트를 통해 최대 1 Gbps의 속도로 광대역 통신을 이용할 수 있습니다. 빠르고 안정적인 유선 연결을 위해 당신의 PC, 스마트 TV 또는 게임 콘솔을 기가비트 LAN 포트에 연결하세요.



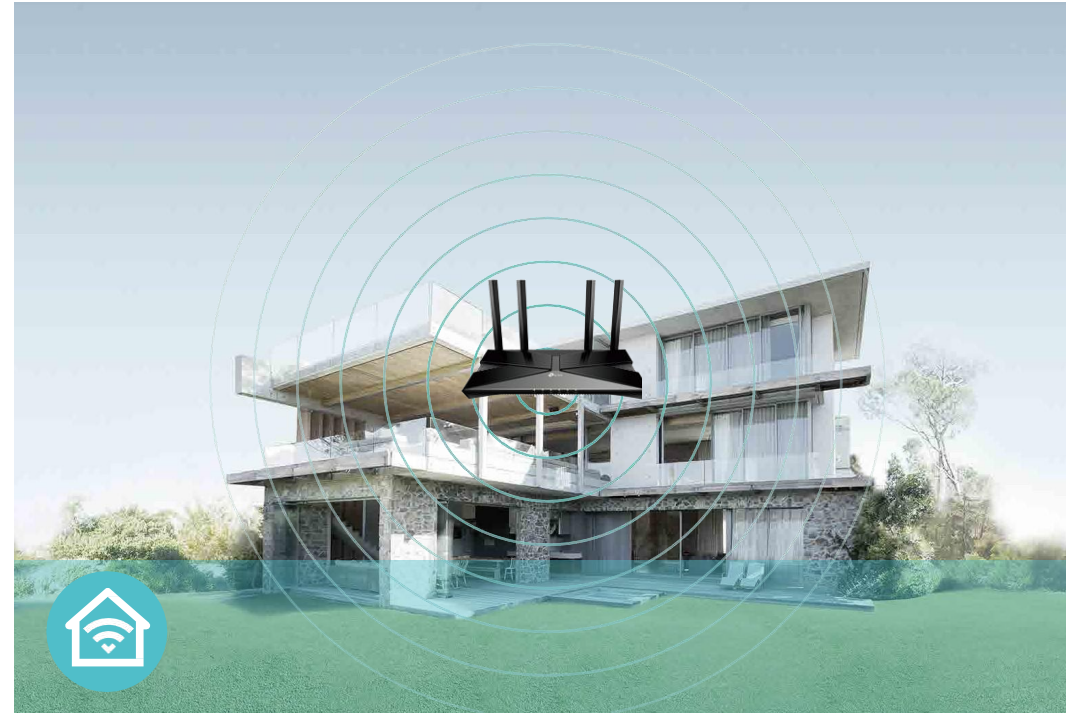
기가비트 포트

제품 기능



속도

- Wi-Fi 6 기술 - 최대 1.8 Gbps 속도의 차세대 Wi-Fi
- OFDMA - 4배 뛰어난 수용력으로 동시적인 연결이 가능합니다.
- 차세대 무선 속도 - 2.4 GHz (802.11ax) 에서 574 Mbps 의 속도 + 5 GHz (802.11ax)에서 1201 Mbps 의 속도
- 1.5 GHz 쿼드 코어 CPU - 유선 및 무선 전송을 동시에 가속화하여 연결을 빠르고 중단 없이 유지할 수 있습니다.



Wi-Fi 범위

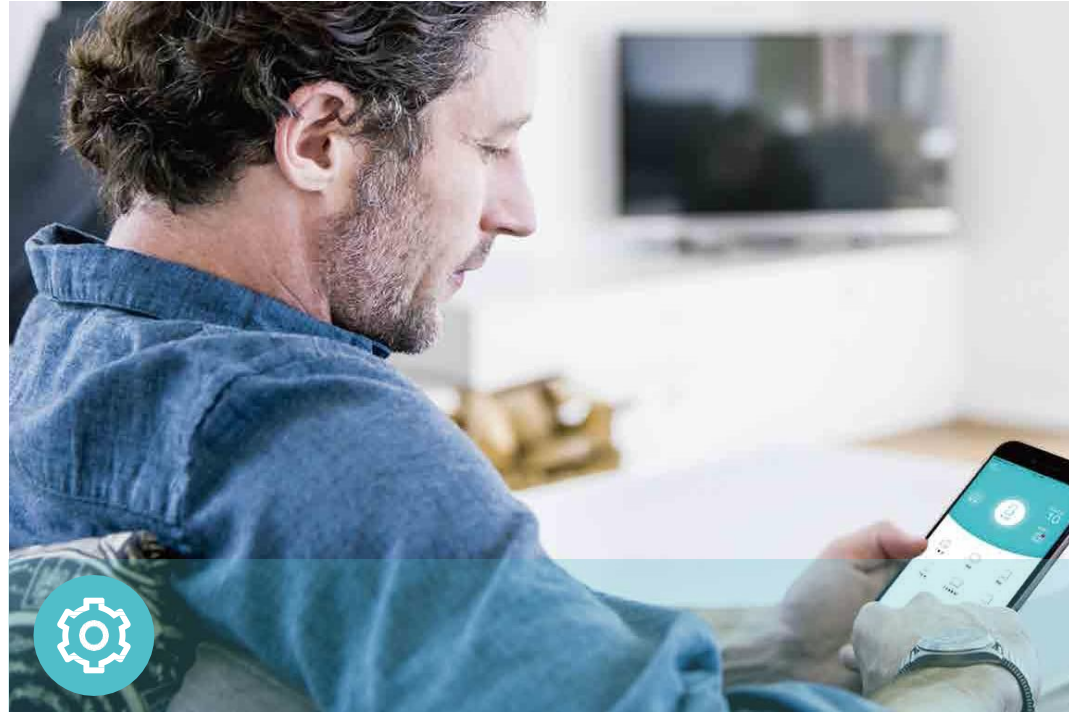
- 광범위한 Wi-Fi 범위 - 4개의 고성능 안테나가 집안 곳곳에 Wi-Fi 신호를 보내어 연결 상태를 효율적이고 안전하게 유지합니다.
- 빔포밍 기술 - Wi-Fi 신호를 개별적인 디바이스로 집중시켜 강력한 연결상태를 보장합니다.



신뢰성

- 안전한 VPN 액세스 - 개인 네트워크를 안전한 OpenVPN 과 PPTP VPN 에 연결하세요.
- Airtime Fairness - 연결된 장치의 대역폭 균형을 조정하여 전체 처리량과 효율성을 향상시킵니다.
- 스마트 커넥트 - 각 디바이스의 연결을 최적의 Wi-Fi 대역으로 지능적으로 전환합니다.

제품 기능



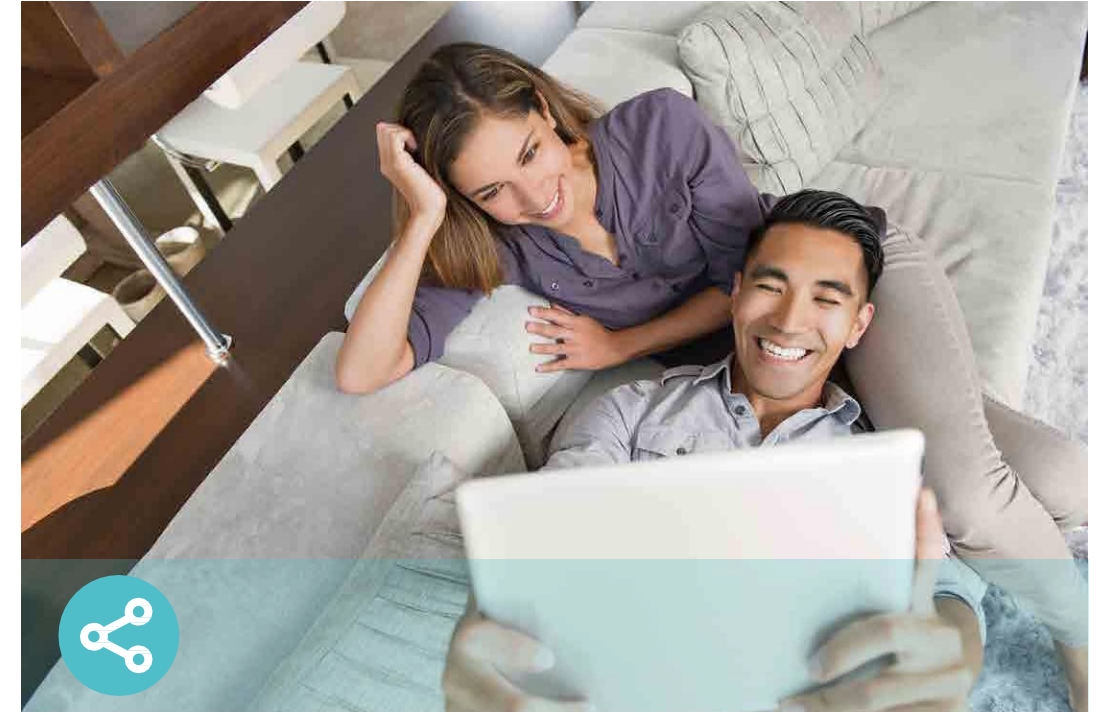
간편한 사용

- 사용하기 쉬운 웹 UI - 간편하고 빠른 설치가 가능합니다.
- 빠른 암호화 - WPS 버튼으로 원터치 WPA 무선 보안 암호화가 가능합니다.
- 쉬운 작동 - Wi-Fi 버튼을 사용하여 무선 연결의 전원을 끄거나 켤 수 있습니다.
- 전원 On/Off 버튼 - 필요에 따라 공유기의 전원을 쉽게 끄거나 켤 수 있습니다.
- Tether App 을 통한 간편한 관리 - 모든 Android 또는 iOS 기기에서 TP-Link의 Tether 앱을 통해 네트워크 관리가 가능합니다.



보안

- 자녀 보호 기능 - 네트워크에 연결된 디바이스들이 언제 어떻게 인터넷을 이용할 수 있는지 관리하세요.
- 게스트 네트워크 - 가정용 네트워크를 보호하기 위해서 게스트를 위한 네트워크를 따로 구축 할 수 있습니다.
- 액세스 컨트롤 - 화이트리스트와 블랙리스트를 만들어서 특정 디바이스의 인터넷 액세스를 허용하거나 제한 할 수 있습니다.
- 안전한 네트워크를 위한 암호화 - WPA/WPA2-Personal, WPA2/WPA3-Personal, WPA/WPA2-Enterprise 암호화는 보안 위협으로부터 능동적인 보호 기능을 제공합니다.



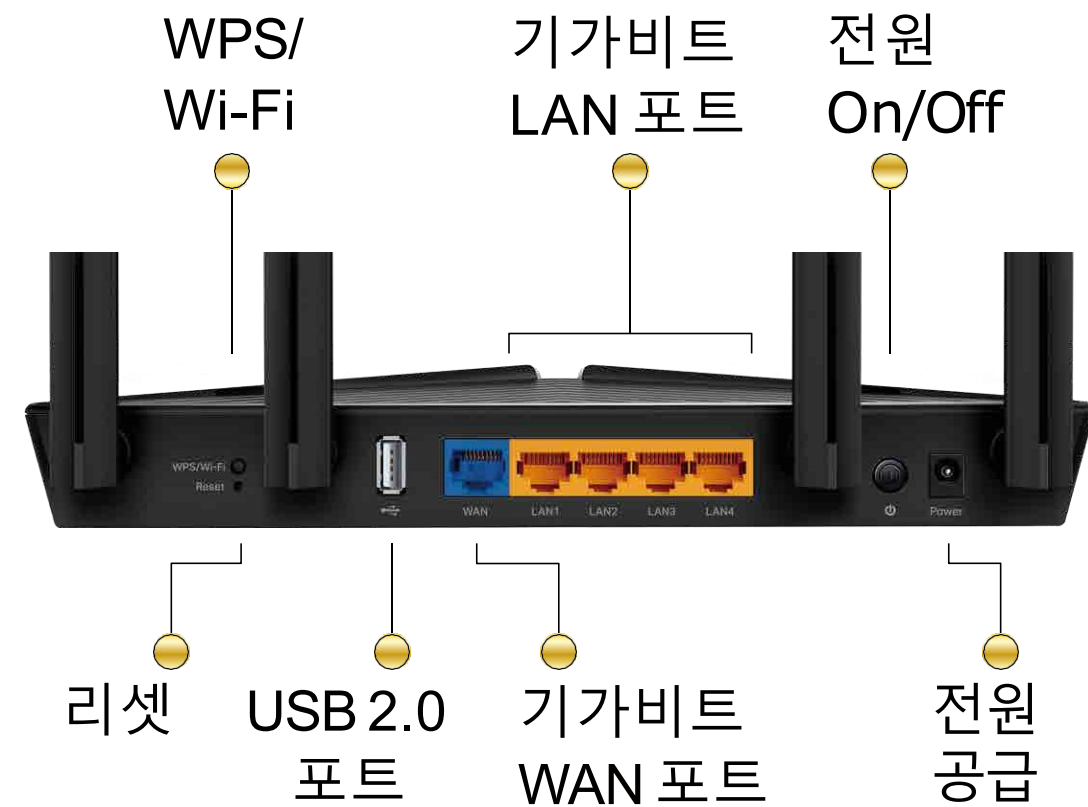
쉬운 공유

- USB 포트 - 파일, 사진 그리고 동영상을 빠르게 공유하기를 원한다면 외부 저장 장치를 연결하세요.
- 빌트인 미디어 서버 - 네트워크의 모든 디바이스에서 음악을 재생하고, 비디오를 보고, 사진을 볼 수 있습니다.

제품 사양

하드웨어

- 이더넷 포트: 1개의 기가비트 WAN 포트, 4개의 기가비트 LAN 포트
- USB 포트: 1개의 USB 2.0 포트
- 버튼: WPS/Wi-Fi 버튼, 전원 On/Off 버튼, 리셋 버튼
- 안테나: 4개의 안테나
- 외부 전원 공급: 12V/1.5A
- 크기 (WxDxH): 10.2 x 5.3 x 1.5 (260.2 x 135.0 x 38.6 mm)



무선연결

- 무선연결: 1201Mbps(5GHz, 11ax) + 574Mbps(2.4GHz, 11ax), 11a/b/g/n/ac Wi-Fi 표준과 호환 가능
- 주파수: 2.4 GHz 와 5 GHz
- 전송 성능:
FCC: <30dBm(2.4 GHz & 5.15 GHz~5.825GHz)
- 수신 감도:
5 GHz:
11a 6Mbps:-97dBm, 11a 54Mbps:-79dBm
11ac VHT20_MCS0:-96dBm, 11ac VHT20_MCS11:-66dBm
11ac VHT40_MCS0:-94dBm, 11ac VHT40_MCS11:-63dBm
11ac VHT80_MCS0:-91dBm, 11ac VHT80_MCS11:-60dBm
11ax HE20_MCS0:-95dBm, 11axHE20_MCS11:-63dBm
11ax HE40_MCS0:-92dBm, 11axHE40_MCS11:-60dBm
11ax HE80_MCS0:-89dBm, 11axHE80_MCS11:-58dBm
2.4 GHz:
11g 6Mbps:-97dBm
11n HT20_MCS0:-97dBm, 11nHT20_MCS7:-78dBm
11n HT40_MCS0:-95dBm, 11nHT40_MCS7:-75dBm
11ac VHT20_MCS0:-96dBm, 11ac VHT20_MCS11:-67dBm
11ac VHT40_MCS0:-94dBm, 11ac VHT40_MCS11:-64dBm
11ax HE20_MCS0:-96dBm, 11axHE20_MCS11:-64dBm
11ax HE40_MCS0:-93dBm, 11axHE40_MCS11:-61dBm
- 무선 기능: 무선연결 작동, WMM, Wireless Statistics
- 무선 보안: WPA/WPA2-Personal, WPA2/WPA3-Personal, WPA/WPA2-Enterprise

제품 사양

소프트웨어

- Quality of Service: 기기별 QoS
- WAN 타입: 동적 IP/정적 IP/PPPoE/PPTP(듀얼 액세스)/L2TP(듀얼 액세스)
- 관리: 액세스 컨트롤, 로컬 관리, 원격 관리
- DHCP: 서버, DHCP 클라이언트 리스트, IP 주소 예약
- NAT 포워딩: 포트 포워딩, 포트 트리거링, UPnP, DMZ
- 동적 DNS: DynDns, NO-IP, TP-Link
- 액세스 컨트롤: 자녀 보호 기능, 로컬 관리 기능, 호스트 리스트, 화이트 리스트, 블랙 리스트
- 방화벽 보안성: SPI 방화벽, IP 과 MAC 주소 바인딩
- 프로토콜: IPv4, IPv6
- USB 간편 공유: Samba(저장공간)/FTP 서버/미디어 서버 지원
- 게스트 네트워크: 2.4 GHz 게스트 네트워크, 5 GHz 게스트 네트워크
- VPN 서버: OpenVPN, PPTP VPN

기타

- 인증: FCC, CE, RoHS
- 시스템 요구사항: Microsoft Windows 98SE/NT/2000/XP/Vista™/7/8/8.1/10, MAC OS, NetWare, UNIX or Linux
Internet Explorer 11, Firefox 12.0, Chrome 20.0, Safari 4.0, 또는 JavaScript 가능한 브라우저
케이블 또는 DSL 모뎀
통신사 회선 가입 (인터넷 액세스)
작동환경:
작동 온도: 0°C~40°C (32°F ~104°F)
보관 온도: -40°C~70°C (-40°F~158°F)
작동 습도: 10%~90% (비응결 상태)
보관 습도: 5%~90% (비응결 상태)
- 구성품: Wi-Fi 공유기 ArcherAX20
전원 어댑터
RJ45 이더넷 케이블
빠른 설치 가이드



더 많은 정보가 필요하다면, 아래를 방문하거나

<http://www.tp-link.com/products/details/Archer-AX20.html> 왼쪽의 QR 코드를 스캔하세요.

본 제품은 EU 회원국과 EFTA 국가에서의 실내에서 사용할 수 있습니다. 이 장치는 FCC 규칙의 제 15항목을 준수합니다. 작동에는 다음 두 가지 조건이 적용됩니다. (1) 본 장치는 전파 방해를 일으키지 않을 것입니다, (2) 원치 않는 작동을 유발할 수 있는 전파 방해를 포함한 수신된 모든 혼신을 수용합니다. 사양은 예고 없이 변경될 수 있습니다.

† 최대 무선 신호 속도는 IEEE 표준 802.11 사양에서 파생된 물리적 속도입니다. 실제 무선 데이터 처리량, 무선 커버리지 및 연결된 장치의 수는 보장되지 않으며, 건축 자재, 장애물, 트래픽의 양과 밀도, 클라이언트 위치를 포함한 네트워크 조건, 고객 제한 및 환경 요인에 따라 달라질 수 있습니다.

‡ 802.11ax(Wi-Fi 6)와 OFDMA, 1024-QAM, BSS Color 등의 기능을 사용하려면 클라이언트가 이러한 기능을 지원해야 합니다.

§ 4배 향상된 평균 처리량은 2x21ac wave 2 공유기에 비해 밀도가 높은 환경(즉, 결합된 속도로 연결된 8개 이상의 Wi-Fi 6 디바이스가 인터넷 서비스 공급업체에서 제공하는 속도보다 높지 않음)에서 평균 처리량이 4배 증가하는 것을 의미합니다.

△ 1,000 Mbps 인터넷 속도에는 호환 가능한 서비스 플랜 및 장비가 필요합니다.